



**PRUEBAS LIBRES PARA EL ACCESO A
TITULACIONES DE TÉCNICAS- TÉCNICOS EN
ATENCIÓN A PERSONAS EN SITUACIÓN DE DEPENDENCIA
(RESOLUCIÓN 315/2022, de 29 de diciembre)**

NOMBRE:	DNI:
----------------	-------------

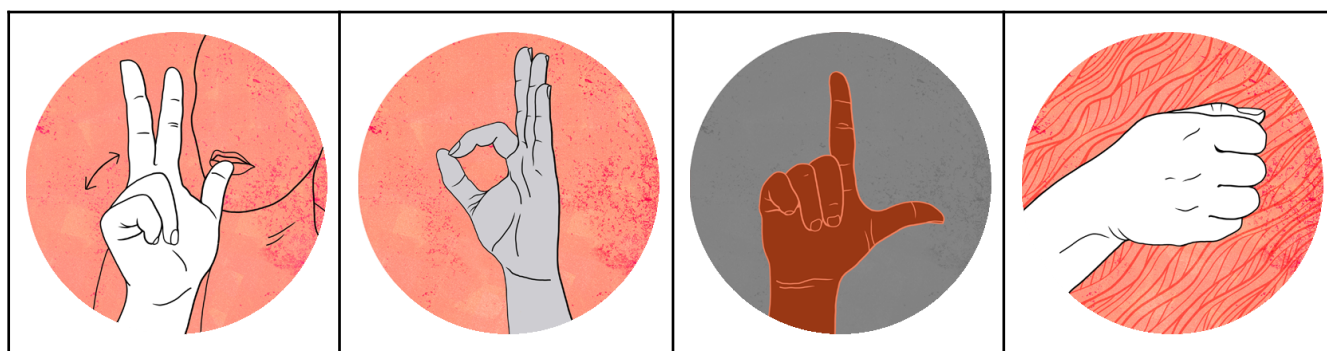
MÓDULO: APOYO A LA COMUNICACIÓN

PARTE B de la prueba que consta de PREGUNTAS CORTAS

10 preguntas con un valor de 1 punto. Para superar el examen es necesario obtener como mínimo una calificación de 5 puntos, sobre 10.

1.- ¿Cuál es el significado de las siglas SAAC?

2.- En las siguientes imágenes, hay una serie de letras signadas en LSE ¿qué palabra configuran?



— — — —



**PRUEBAS LIBRES PARA EL ACCESO A
TITULACIONES DE TÉCNICAS- TÉCNICOS EN
ATENCIÓN A PERSONAS EN SITUACIÓN DE DEPENDENCIA
(RESOLUCIÓN 315/2022, de 29 de diciembre)**

3.- Por sus particularidades, algunos SAAC pueden suponer riesgos para las personas que los utilizan si no se toman las medidas adecuadas. Explica al menos 4 tipos de medidas de prevención que se pueden adoptar para eliminar o minimizar los riesgos durante su utilización (hay más de 4).

-

-

-

-

4.- ¿Qué es la comunicación no verbal? Define el concepto brevemente.

5.- Menciona 4 aspectos que tengo que tener en cuenta, si me quiero comunicar con una persona mayor en situación de dependencia (hay más de 4).

-

-

-

-

PRUEBAS LIBRES PARA EL ACCESO A TITULACIONES DE TÉCNICAS- TÉCNICOS EN ATENCIÓN A PERSONAS EN SITUACIÓN DE DEPENDENCIA (RESOLUCIÓN 315/2022, de 29 de diciembre)

6.- ¿A qué sistema de comunicación corresponden las siguientes imágenes?











**PRUEBAS LIBRES PARA EL ACCESO A
TITULACIONES DE TÉCNICAS- TÉCNICOS EN
ATENCIÓN A PERSONAS EN SITUACIÓN DE DEPENDENCIA
(RESOLUCIÓN 315/2022, de 29 de diciembre)**

7.- ¿Qué es el lenguaje bimodal? ¿En qué coincide y en qué se diferencia respecto de la lengua de signos?

8.- ¿Qué es la kinesia? ¿y la proxemia? Explícalas brevemente y pon algún ejemplo sencillo.

9.- ¿Qué es la escucha activa y por qué facilita los procesos comunicativos?



**PRUEBAS LIBRES PARA EL ACCESO A
TITULACIONES DE TÉCNICAS- TÉCNICOS EN
ATENCIÓN A PERSONAS EN SITUACIÓN DE DEPENDENCIA
(RESOLUCIÓN 315/2022, de 29 de diciembre)**

10.- Dime en qué consiste cada uno de los siguientes estilos comunicativos, y pon un ejemplo sencillo de cada uno.

- Comunicación pasiva:
- Comunicación agresiva:
- Comunicación asertiva:
- Comunicación pasiva-agresiva: